

بسم الله الرحمن الرحيم

دوره آموزش تخصصی ارزیابی اثرات زیست محیطی EIA
بسته آموزشی دوازدهم
نظارت و بازرسی

موضوع آموزش : آموزش مفاهیم اصلی نظارت و بازرسی در گزارش EIA

هدف از موضوع آموزش : آموزش مفاهیم اصلی نظارت و بازرسی در گزارش EIA
شامل ، الزامات ، تعیین کارگروه نظارت ، معیارهای شناسائی مغایرتها و تدوین برنامه نظارت و بازرسی

جزوه درسی نظارت و بازرسی

تعریف نظارت و بازرسی یا ممیزی زیست محیطی

روند بازدید ، بازرسی ، بازرنگری و ارزیابی میزان سودمندی و اثربخشی اقدامات مرتبط با مباحث کنترل و پایش زیست محیطی به منظور تهیه و تدوین جدید ترین جلوه های زیست محیطی از اقدامات یاد شده است .

تدوین برنامه نظارت و بازرسی (ممیزی)

در ممیزی علاوه بر بررسی و نظارت دقیق نحوه کارکرد مناسب تاسیسات و تجهیزات زیست محیطی طرح ، تمهیدات بهداشتی و ایمنی نیز می بایست بصورت برنامه ریزی شده مورد بازرسی قرار گیرد. (نمودار ۱) با توجه به موارد فوق الذکر مهمترین اقدامات بازرسی داخلی مرتبط با پروژه ها عبارتند از :

- بازرسی به منظور جلوگیری از بروز حوادث و خطرات مانند آتش سوزی و یا اشتباه در عملیات ساختمانی

- بازرسی از تجهیزات و تاسیسات ویژه طرح

- بازرسی به منظور اطمینان از آمادگی لازم برای مقابله با بروز سوانح و بلایای طبیعی

- بازرسی از عملکرد تجهیزات کنترل و کاهش آلاینده ها

- بازرسی و نظارت بر فعالیت و کار اصولی پرسنل شاغل در طرح در راستای حفظ محیط زیست

- بازرسی از نحوه جمع آوری نگهداری حمل و نقل و دفع اصولی مواد زائد جامد

- بازرسی از عملکرد سیستم و تجهیزات تصفیه فاضلاب

- بازرسی به منظور اطمینان از انجام ایمنی فعالیتها توسط پرسنل

میزان دستیابی به موفقیت در زمینه ساماندهی مشکلات زیست محیطی طرح فوق منوط به طرح ریزی، اجرا، کنترل و اعمال بازرنگری می باشد. برای آنکه مشخصه های بارز زیست محیطی طرح مذکور به دقت شناسایی شده و همچنین درجه کارآمدی اقدامات سخت افزاری و نرم افزاری توصیه شده، مشخص گردد لازم است تا اقدامات به عمل آمده در بازه های زمانی مشخص تحت ممیزی قرار گیرند. برای این منظور می توان از شاخصهای مورد استفاده جهت پایش برای انجام ممیزی و بررسی درجه تطابق اقدامات انجام شده و اقدامات پیشنهادی استفاده نمود. با استفاده از این روش براحتی می توان نقاط خلا را در اقدامات سخت افزاری و یا نرم افزاری مجریان طرح شناسایی و نسبت به اصلاح آنها اقدام نمود. برای همین منظور انجام دو سطح ممیزی در طی فاز ساختمانی و بهره برداری پروژه توصیه می گردد:

ممیزی سطح اول

در این سطح از ممیزی پیشنهاد می گردد تا مدیریت بخش پروژه با همکاری کارشناسان مربوطه نسبت به ممیزی ادواری قسمتهای مختلف طرح و بررسی درجه تطابق اقدامات انجام شده و همچنین کیفیت اجرای این اقدامات، تلاش نماید و نتیجه انجام ممیزی فوق الذکر را در قالب گزارشی برای ارائه در کمیته فنی تهیه نماید.

- ممیزی توانائی و قابلیت

در انجام این ممیزی شرکت به این توجه دارد که چگونه باید مقررات بهداشت، ایمنی و سایر مقرراتهای داخلی با موارد با اهمیت زیست محیطی تطابق پیدا نماید.

- ممیزی پیروی از مقررات

در انجام این ممیزی توجه بر این است که آیا مقررات وضع شده از خط مشی زیست محیطی پیروی می کند یا خیر.

- ممیزی نتایج

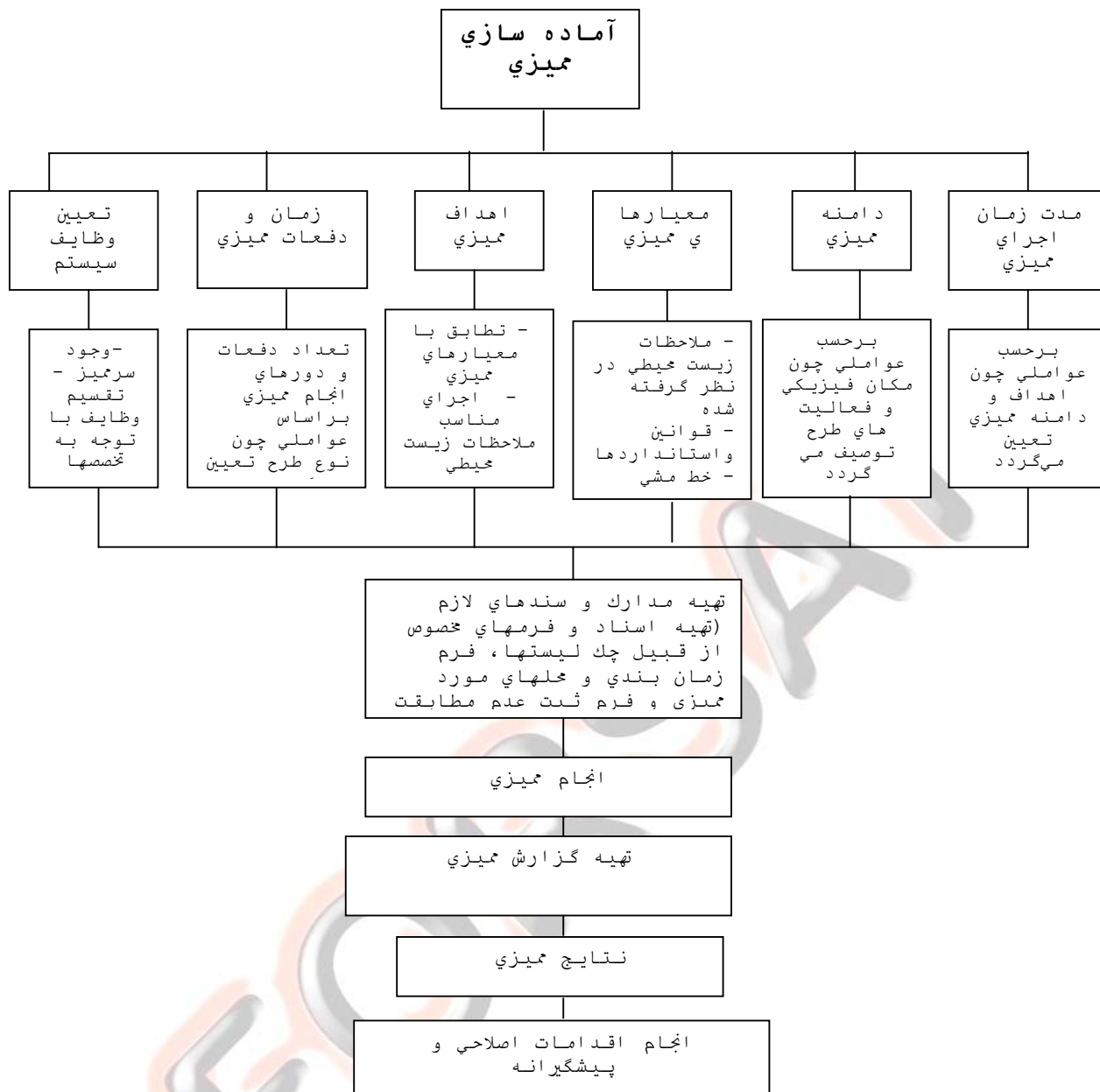
در انجام این ممیزی شرکت به جنبه های خاص حفاظت از محیط زیست توجه دارد.

- ممیزی مواد زائد

در انجام این ممیزی شرکت به کاهش یا فروش محصولات فرعی با هدف جلوگیری از مشکلات آتی توجه دارد.

- ممیزی سطح دوم

با توجه به قوانین و مقررات جدید صادره از سوی سازمان محیط زیست، کلیه طرحهای توسعه طی دوران ساخت و بهره برداری بایستی مورد نظارت و بازرسی قرار گیرند. این اقدام برای حصول اطمینان از درجه و کیفیت اجرای طرحهای تقلیل آثار سوء و مدیریت زیست محیطی از سوی نهادهایی خارج از پروژه انجام می گردد، گزارشات نظارت و بازرسی پس از تایید مجریان طرح به سازمان محیط زیست و ادارت تابعه ارسال می گردد.



(نمودار ۱) مراحل انجام فعالیت ممیزی

- زمانبندی ممیزی

لازم است که روند انجام ممیزی در پروژه بر طبق یک برنامه زمانی پیشنهادی مورد بررسی قرار گرفته و انجام پذیرد (جدول ۹)

زمانبندی	مشخصه ها	تمرکز	سطح ممیزی	حدود ممیزی
هر شش ماه با بررسی دستورالعمل های داخلی	- شروع در مرحله طراحی - تداوم در طی فعالیت	توانائی و قابلیت	سطح اول	داخل سازمان
هر سال با بررسی جدیدترین ، قوانین و مصوبه ها	- شروع در مرحله طراحی - تداوم در طی فعالیت	پیروی از مقررات		
- برای پارامتر آب و پساب روزانه - برای پارامترهای هوا و صدا هفتگی - برای پارامتر خاک هر ماه - برای پارامترهای بیولوژیک فصلی	در طی فعالیت	نتایج		
هفتگی با بررسی وزن زباله	در طی فعالیت	مواد زائد	سطح دوم	خارج سازمان
هر شش ماه با بررسی گزارشات داخلی	در طی فعالیت	عملکردهای کلی		

(جدول ۹) برنامه زمانی پیشنهادی برای ممیزی

چک لیست ممیزی -

لازم است که روند انجام ممیزی در پروژه بر طبق یک برنامه زمانی پیشنهادی و با استفاده از چک لیست پیشنهادی انجام پذیرد. (جدول ۱۰)

چک لیست ممیزی			
تاریخ			
نوع ممیزی			
<input type="checkbox"/>	داخلی	<input type="checkbox"/>	خارجی
سطح اول			
توانائی و قابلیت			
<input type="checkbox"/>	مطابق	<input type="checkbox"/>	نامطابق
<input type="checkbox"/>	نیازبه بررسی	<input type="checkbox"/>	ارجاع
پیروی از مقررات			
<input type="checkbox"/>	مطابق	<input type="checkbox"/>	نامطابق
<input type="checkbox"/>	نیازبه بررسی	<input type="checkbox"/>	ارجاع
نتایج			
<input type="checkbox"/>	مطابق	<input type="checkbox"/>	نامطابق
<input type="checkbox"/>	نیازبه بررسی	<input type="checkbox"/>	ارجاع
مواد زائد			
<input type="checkbox"/>	مطابق	<input type="checkbox"/>	نامطابق
<input type="checkbox"/>	نیازبه بررسی	<input type="checkbox"/>	ارجاع
سطح دوم			
عملکردهای کلی			
<input type="checkbox"/>	مطابق	<input type="checkbox"/>	نامطابق
<input type="checkbox"/>	نیازبه بررسی	<input type="checkbox"/>	ارجاع
جمع بندی			
.....			
.....			
تأییدات			
نام و امضاء کارشناس ذی ریط			
نام و امضاء سرپرست ممیزی			
نام و امضاء مدیر محیط زیست			

(جدول ۱۰) چک لیست پیشنهادی برای ممیزی

بهداشت و ایمنی -

علاوه بر موارد پیش بینی شده در سیستم مدیریت زیست محیطی طرح، کلیه خطرات، سوانح و مشکلات بهداشتی و زیست محیطی طرح می بایست بررسی گردیده و سیستم بصورت مستمر تحت پایش و کنترل قرار گیرد. (جدول ۱۱) و (نمودار ۲)

* بهداشت

با توسعه و بهره‌برداری شهرک صنعتی فولادجغری و احتمال ورود افراد ناقل برخی بیماری‌ها از نواحی همجوار به این منطقه، دفع غیر بهداشتی زباله و فاضلاب کارکنان و دیگر عواملی از این قبیل، می‌توانند به طور مستقیم یا غیر مستقیم باعث بیماری افراد گردند. مسئول کنترل و پایش بیماری‌ها و بهداشت محیط، شبکه بهداشت و درمان منطقه می‌باشد و پیگیری و انجام هماهنگی لازم با شبکه بهداشت، بر عهده مسئول محیط زیست پروژه می‌باشد.

برنامه پایش میکروبی به شرح زیر است:

- جمع‌آوری اطلاعات، تشخیص عوامل آلوده ساز و نوع بیماری؛
- انجام آزمایشات میکروبیولوژی در مناطقی که احتمال وجود ناقل و عوامل آلوده ساز وجود دارد؛
- تهیه شناسنامه بهداشتی، معاینه و آزمایش افرادی که از مناطق مختلف به این منطقه رفت و آمد می‌کنند؛
- تهیه گزارش از وضعیت آلودگی و موارد مشاهده بیماری به طور فصلی و در تابستان به طور ماهانه؛
- اجرای اقدام اصلاحی و پیگیری انجام آن؛
- بررسی وضعیت منطقه پس از اجرای اقدامات اصلاحی.
- عملیات گندزدایی و حذف عوامل آلوده ساز (نظیر زباله‌ها، لاشه حیوانات مرده و فاضلاب‌ها) در اسرع وقت.
- هماهنگی با مراکز پزشکی و بهداشت و درمانی از نظر پرسنل، دارو و تجهیزات مورد نیاز برای مقابله با شرایط بحرانی احتمالی

(جدول ۱۱) شاخص سلامتی و بهداشت منطقه

ردیف	شاخص‌های مورد ارزیابی	ایستگاه	تناوب زمانی	نتیجه بررسی	ملاحظات
۱	بیماری‌های واگیردار	روستاهای منطقه و کارکنان	فصلی (در تابستان ماهانه)		
۲	سیستم دفع فاضلاب	برای صنایع مختلف و روستاهای موجود در منطقه	فصلی		
۳	سیستم دفع زباله	برای صنایع مختلف و روستاهای موجود در منطقه	فصلی		

* ایمنی

در ارتباط با موارد ایمنی، مهمترین موضوع، تهیه دستورالعملی می باشد که در صورت وقوع حوادث غیر مترقبه نظیر تصادفات، آتش سوزی، سیل، طوفان و زلزله اجراء می شود. لازم است طرح مذکور با همکاری مسئولین منطقه اعم از بخشدار، فرمانداری، شوراهای اسلامی روستاها، نیروهای نظامی و انتظامی و جمعیت هلال احمر بررسی و تمرین شود تا در شرایط بحرانی قابل اجرا باشد. مراحل طرح ایمنی در مواقع اضطراری به شرح زیر می باشد:

(جداول ۱۶، ۱۵، ۱۴، ۱۳، ۱۲، ۲۰، ۱۹، ۱۸، ۱۷)

الف- اعلام وضعیت خطر

ب- تعیین محل های امن و انجام تمهیداتی جهت اسکان سریع افراد آسیب دیده؛

ج- اعزام سریع واحدهای درمانی و آمبولانس جهت کمک به مصدومان؛

د- اعزام سریع نیروهای امنیتی و انتظامی جهت هماهنگی امور و حفاظت از اموال؛

ه- اعزام آتش نشانی در صورت وقوع آتش سوزی و مهار آن.

(جدول ۱۲) چک لیست ادواری جنبه های زیست محیطی و ایمنی حریق

موضوع: چک لیست پایش ادواری جنبه های ایمنی و بهداشت نوع جنبه: ریسک فعالیت های غیر نرمال				
ردیف	جنبه مورد نظر	بلی	خیر	ملاحظات
۱	آیا سیستم اعلام و اطفاء حریق جهت واکنش در شرایط اضطراری در دپارتمان فوق موجود می باشد؟			
۲	آیا اصول ایمنی در رابطه با سیم کشی اصولی کابل ها در دپارتمان رعایت گردیده است؟			
۳	آیا از تجهیزات ایمنی نظیر کپسول های آتش نشانی و سطل های شن در این دپارتمان استفاده می گردد؟			
۴	آیا در دپارتمان فوق محل های خروج اضطراری مشخص گردیده اند؟			

(جدول ۱۳) چک لیست ادواری جنبه های زیست محیطی مواد شیمیایی

موضوع: چک لیست پایش ادواری جنبه های ایمنی و بهداشت نوع جنبه: استفاده از مواد شیمیایی				
ردیف	جنبه مورد نظر	بلی	خیر	ملاحظات
۱	آیا به منظور استفاده از مواد شیمیایی (اسیدی، بازی، حلال ها، روغن ها و ...) شرایط تعریف شده وجود دارد؟			
۲	آیا در مکان های لازم، دوش اضطراری و چشم شور برای پرسنل تعبیه شده است؟			
۳	آیا آموزش های کافی برای خطرات و پیامد های احتمالی و نحوه حمل مواد به پرسنل داده شده است؟			
۴	آیا مواد شیمیایی در دسترس می باشند؟			

(جدول ۱۴) چک لیست ادواری جنبه های زیست محیطی تخلیه به زمین

موضوع: چک لیست پایش ادواری جنبه های ایمنی و بهداشت نوع جنبه: تخلیه به زمین				
ردیف	جنبه مورد نظر	بلی	خیر	ملاحظات
۱	آیا از تجهیزات مورد استفاده در دپارتمان نشستی مواد (آب، روغن، گازوئیل و ...) مشاهده می گردد؟			
۲	آیا بستر سازی مناسب در دپارتمان صورت گرفته است؟			
۳	آیا وجود نشستی (روغن، گازوئیل و ...) باعث آلودگی خاک گردیده است؟			
۴	آیا مواد حاصل از نشستی به نحو مناسبی جمع آوری شده و تعیین تکلیف گردیده می گردند؟			

موضوع: چک لیست پایش ادواری جنبه های ایمنی و بهداشت
 نوع جنبه: مصرف انرژی

ردیف	جنبه مورد نظر	بلی	خیر	ملاحظات
۱	آیا میزان استفاده از منابع انرژی (الکتریکی، حرارتی) اندازه گیری می گردد؟			
۲	آیا به منظور استفاده بهینه از منابع انرژی اقدامات لازم پیش بینی و انجام می گردد؟			

(جدول ۱۵) چک لیست ادواری جنبه های زیست محیطی مصرف انرژی

موضوع: چک لیست پایش ادواری جنبه های ایمنی و بهداشت
 نوع جنبه: نشر به هوا

ردیف	جنبه مورد نظر	بلی	خیر	ملاحظات
۱	آیا تجهیزات غبارگیری به منظور جمع آوری گرد و غبار منتشره از فعالیت دپارتمان کفایت لازم برای اجرای این کار را دارند؟			
۲	آیا تجهیزات لازم به منظور جلوگیری از انتشار گرد و غبار در دپارتمان موجود است؟			
۳	آیا گرد و غبار منتج از فعالیت دپارتمان ناشی از عدم کارکرد صحیح تجهیزات می باشد؟			
۴	آیا تدابیر خاصی به منظور جلوگیری و تحت کنترل داشتن آلودگی ناشی از تردد ماشین آلات حمل در دپارتمان اندیشیده شده است؟			
۵	آیا در مورد میزان گازهای آلاینده خروجی ناشی از کارکرد دپارتمان اندازه گیری صورت گرفته است؟			
۶	آیا به منظور کاهش میزان گازهای آلاینده ناشی از کارکرد دپارتمان تدابیری اندیشیده شده است؟			
۷	آیا تجهیزات مورد استفاده در دپارتمان به لحاظ عدم بوجود آوردن آلودگی هوا مورد بازرسی قرار می گیرند؟			

(جدول ۱۶) چک لیست ادواری جنبه های زیست محیطی نشر به هوا

موضوع: چک لیست پایش ادواری جنبه های ایمنی و بهداشت نوع جنبه: تخلیه به آب				
ردیف	جنبه مورد نظر	بلی	خیر	ملاحظات
۱	آیا به منظور کنترل خروجی های دپارتمان به فاضلاب (نظیر اسید ها، آب شستشوی تجهیزات و ...) اقدامات خاصی پیش بینی گردیده است؟			
۲	آیا ورودی و خروجی فاضلاب از لحاظ میزان آلاینده ها مورد اندازه گیری قرار گرفته است؟			
۳	آیا به منظور کاهش میزان آلاینده در ورودی و خروجی فاضلاب اقدامات لازم صورت پذیرفته است؟			
۴	آیا روغن، گازوئیل، گریس و سایر مشتقات و مواد شیمیایی مصرف شده در دپارتمان وارد سیستم فاضلاب می شود؟			

(جدول ۱۷) چک لیست ادواری جنبه های زیست محیطی تخلیه به آب

موضوع: چک لیست پایش ادواری جنبه های ایمنی و بهداشت نوع جنبه: مواد زائد جامد و پسماند				
ردیف	جنبه مورد نظر	بلی	خیر	ملاحظات
۱	آیا در این دپارتمان اقدامات لازم در مورد تفکیک زباله به منظور سهولت در امر بازیافت زباله صورت گرفته است؟			
۲	آیا زائدات و ابزار آلات اضافی در محوطه دپارتمان نگهداری می شود؟			
۳	آیا زائدات آلوده به مواد قابل اشتعال و خطرناک از محوطه دپارتمان جمع آوری و خارج می گردند؟			
۴	آیا زائدات آلوده به مواد قابل اشتعال و خطرناک به طریقه مناسب دفع می گردد؟			

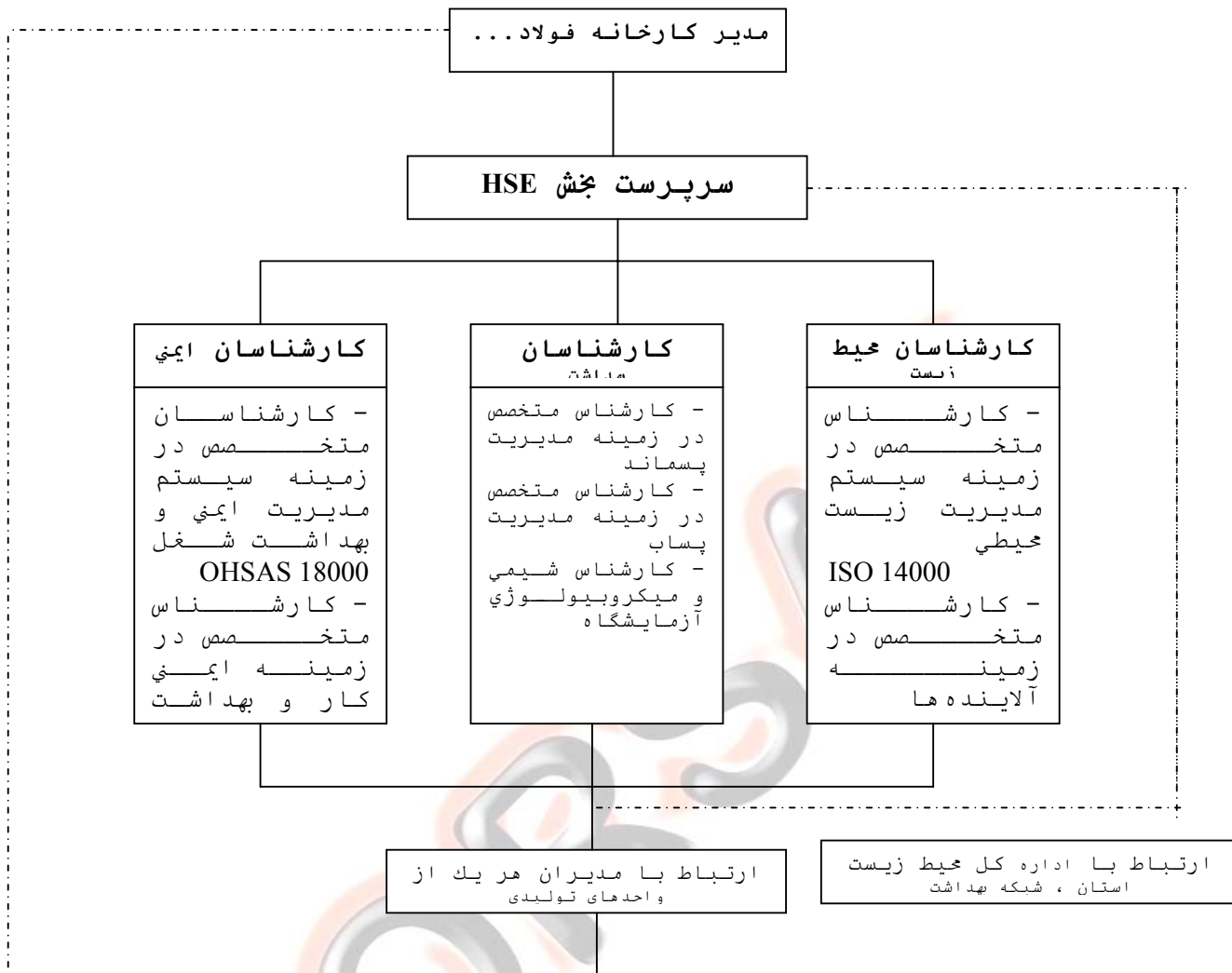
(جدول ۱۸) چک لیست ادواری جنبه های زیست محیطی مواد زائد جامد و پسماند

موضوع: چک لیست پایش ادواری جنبه های ایمنی و بهداشت نوع جنبه: صدا، ارتعاش، تشعشع				
ردیف	جنبه مورد نظر	بلی	خیر	ملاحظات
۱	آیا میزان آلودگی صوتی ناشی از کارکرد تجهیزات دپارتمان اندازه گیری شده است؟			
۲	آیا به منظور حفاظت اپراتور در مقابل آلودگی صوتی و ارتعاشات اقدامات لازم پیش بینی و مورد اجرا واقع شده است؟			
۳	آیا وسائل حفاظت فردی در دپارتمان بکار گرفته می شود؟			
۴	آیا ارتعاشات ناشی از کارکرد تجهیزات دپارتمان اندازه گیری می شود؟			
۵	آیا اندازه گیری تشعشعات رادیواکتیو در مورد تجهیزات ساطع کننده این تجهیزات انجام می پذیرد؟			

(جدول ۱۹) چک لیست ادواری جنبه های زیست محیطی صدا، ارتعاش، تشعشع

موضوع: چک لیست پایش ادواری جنبه های ایمنی و بهداشت نوع جنبه: استفاده از آب				
ردیف	جنبه مورد نظر	بلی	خیر	ملاحظات
۱	آیا به منظور استفاده بهینه از آب در دپارتمان روش خاصی پیش بینی شده و مورد اجرا قرار می گیرد؟			
۲	آیا به منظور جلوگیری از نشتی آب در تاسیسات دپارتمان اقداماتی از قبیل بازدید و سرویس انجام می پذیرد؟			

(جدول ۲۰) چک لیست ادواری جنبه های زیست محیطی استفاده از آب



(نمودار ۲) چارت تشکیلاتی مدیریت ایمنی و بهداشت

چک لیست نظارت و بازرسی

ردیف	جنبه های مورد نظر	شرط اقدامات پیش بینی شده	اقدامات انجام شده		توضیحات (توضیحات بیشتر با ذکر شماره در پیوست آورده شود)
			مثبت	منفی	
۱	محل اجرای پروژه	مورد تأیید اداره کل محیط زیست استان			
۲	پوشش گیاهی	عدم پاکتراشی گیاهان			
۳	کارهای خاکی	عدم تخریب و آلودگیهای غیر قابل جبران			
۴	زیستگاههای حیات وحش	عدم تخریب و تهدید			
۵	دپوی مواد اولیه و مصالح مورد نیاز	حتی الامکان در محیط سر پوشیده			
۶	حمل و نقل مصالح و مواد مورد نیاز	عدم ریزش جاده ای و رعایت مسائل ایمنی			
۷	مناطق تحت مدیریت سازمان حفاظت محیط زیست	خارج از شعاع تأثیر پذیر			
۸	احداث جاده های دسترسی اصلی و فرعی	در صورت لزوم و رعایت ضوابط			
۹	رودخانه ها و آبهای سطحی	عدم تغییر مسیر و عندالزوم ترمیم تغییرات			
۱۰	سیستم تصفیه فاضلاب	عندالزوم اجرا سیستم و رعایت استانداردها			
۱۱	دپور و انباشت باطله ها و نخاله های ساختمانی	در محل تعیین شده همراه با کنترل لازم			
۱۲	فضای سبز	ایجاد و نگهداری مستمر			
۱۳	آبهای سطحی	عدم ایجاد آلودگی			
۱۴	خاک	عدم ایجاد فرسایش و آلودگی عندالزوم و ترمیم و کنترل آن			

ادامه جدول

ردیف	جنبه های مورد نظر	شرط اقدامات پیش بینی شده	اقدامات انجام شده		توضیحات (توضیحات بیشتر با ذکر شماره در پیوست آورده شود)
			مثبت	منفی	
۱۵	آبهای زیرزمینی	عدم ایجاد آلودگی و تخلیه فاضلاب خارج از استاندارد			
۱۶	آلودگی هوا	رعایت کلیه استانداردها			
۱۷	سیستم تصفیه آلودگی هوا	عندالزوم اجرای سیستم			
۱۸	بو	عدم ایجاد اذیت و آزار			
۱۹	آلودگی صوتی	رعایت استانداردها			
۲۰	ارتعاش	رعایت استاندارد			
۲۱	اراضی زراعی و باغات	خارج از شعاع تأثیر پذیر			
۲۲	ضایعات جامد صنعتی	دفع و دفن اصولی و بهداشتی			
۲۳	فرآیند تولید و خدمات	بهینه سازی بمنظور کاهش اثرات سوء زیست محیطی			
۲۴	بناها و مستغلات	خارج از شعاع تأثیر پذیر			
۲۵	تکنولوژی مورد استفاده	پاک و سازگار با محیط			
۲۶	رعایت حریم های قانونی				
۲۷	پساب ها	کنترل تا حد استاندارد			

ردیف	جنبه های مورد نظر	شرط اقدامات پیش بینی شده	اقدامات انجام شده		توضیحات (توضیحات بیشتر با ذکر شماره در پیوست آورده شود)
			مثبت	منفی	
۲۸	پسماندها	کنترل مستمر تا حد استاندارد			
۲۹	مصارف آب	حتی الامکان صرفه جویی مستمر و مطابق با مجوز ارگان ذیربط			
۳۰	مصارف سوخت	استفاده از انرژی پاک و حتی الامکان صرفه جویی مستمر			
۳۱	مصارف گاز	مطابق با مجوز ارگان ذیربط			
۳۲	مصارف برق	مطابق با مجوز ارگان ذیربط			
۳۳	ذخیره سوخت	در محل مناسب و رعایت مسائل ایمنی			
۳۴	تعداد مشاغل	مطابق با مجوز رایگان ذیربط			
۳۵	مواد شیمیایی	نگهداری و استفاده با رعایت اصول ایمنی			
۳۶	جایگاههای مذهبی و زیارتی	خارج از شعاع تأثیر پذیر			
۳۷	گردشگاهها و مناطق تفرجگاهی	خارج از شعاع تأثیر پذیر			
۳۸	چشم اندازها و مناظر	افزایش کیفیت دید			
۳۹	اثار باستانی، فرهنگی و معماری و تاریخی	خارج از شعاع تأثیر پذیر			
۴۰	میراث های فرهنگی	خارج از شعاع تأثیر پذیر			

ادامه جدول

ردیف	جنبه های مورد نظر	شرط اقدامات پیش بینی شده	اقدامات انجام شده		توضیحات (توضیحات بیشتر با ذکر شماره در پیوست آورده شود)
			مثبت	منفی	
۴۱	حمل و نقل محلی و منطقه ای	تسهیل در امور			
۴۲	زباله انسانی	جمع آوری ، دفع و دفن اصولی			
۴۳	برنامه مدیریت پایش تأیید شده	اجرا			
۴۴	سلامت و بهداشت	رعایت اصول ایمنی			
۴۵	حوادث اتفاقی	رعایت اصول ایمنی			
۴۶	مواد زائد خطرناک	دفع و دفن اصولی و بهداشتی کنترل مستمر در حد استاندارد			
۴۷	رعایت استانداردها و ضوابط ملی	اجرای دقیق			
۴۸	خدمات اجتماعی	جلب رضایت زیست محیطی و عدم شکوائیه مردمی			
۴۹	توصیه های اداره کل محیط زیست استان	ضرورت اجرا			
۵۰	آموزش های زیست محیطی	عندالزوم			
۵۱	طرحهای توسعه آتی	دارا بودن مجوز			
۵۲	دیگر موارد				